

# KATALOG ZASOBÓW POZARZĄDOWEGO CENTRUM WSPÓLDZIELENIA ZASOBÓW „WSPÓLDZIELNIA”



WROCŁAWSKIE CENTRUM WSPIERANIA

**sektor** **3**  
ORGANIZACJI POZARZĄDOWYCH



Wrocław miasto spotkań

 [wroclaw.pl](http://wroclaw.pl)

## Spis treści

Zasoby przeznaczone do wypożyczeń .....	4
<b>ELEKTRONIKA .....</b>	<b>4</b>
1. Agregat prądowórczy, spalinowy Dedra .....	4
2. Agregat prądowórczy, spalinowy Konner und Sohnen .....	5
3. Ekran projekcyjny - Avitec.....	6
4. Ekran projekcyjny SUPREMA .....	7
5. Klimatyzator.....	8
6. Pętla indukcyjna .....	8
7. Projektor Epson .....	9
8. Projektor laserowy WUXGA .....	10
9. Projektor Acer X1383WH.....	11
10. Przedłużacz.....	12
11. Tablet Lenovo.....	13
12. Głośniki Creative GigaWorks T40.....	14
<b>INNE .....</b>	<b>15</b>
13. Drabina .....	15
14. Dywaniki .....	16
15. Odśnieżarka spalinowa.....	17
16. Poduszki na krzesło .....	18
17. Pudła transportowe.....	20
18. Sztaluga drewniana.....	19
19. Sztalugi duże.....	20
20. Stojak na rzutnik .....	21
<b>CATERING .....</b>	<b>22</b>
21. Perkolator na kawę.....	22
22. Warnik na wodę.....	23
<b>MEBLE .....</b>	<b>24</b>
23. Krzesła składane .....	24
24. Namiot biały, ekspresowy.....	27
25. Namiot niebieski.....	25
26. Namiot niebieski „Wrocław rozmawia” .....	26
27. Namiot w czarnym pokrowcu 2x2 .....	27
28. Namiot mały w czarnym pokrowcu 2x3 .....	28
29. Namiot 5x5m .....	29
30. Stół walizkowy.....	30
31. Stół koktajlowy.....	31

32. Wózek transportowy.....	32
<b>SPRZĘT UŁATWIAJĄCY DOSTĘPNOŚĆ .....</b>	<b>33</b>
33. Rampa podjazdowa do wózków inwalidzkich, przenośna, 3m.....	33
34. Rampa składana iRamp IRP170 FEAL.....	34
35. Rampa składana iRamp IRP120 FEAL.....	36
36. Rampa składana iRamp IRP90 FEAL.....	37
37. Rampa składana Anyramp VR28 .....	38
38. Rampa składana Anyramp VR25 .....	39
39. Rampa składana Anyramp VR20 .....	40
40. Transporter schodowy – krzesła ewakuacyjne, elektryczne.....	41
<b>ZABAWKI.....</b>	<b>42</b>
41. Klocki konstrukcyjne - most z wiatrakami .....	42
42. Klocki konstrukcyjne - Świat robotów .....	43
43. Klocki konstrukcyjne – gospodarstwo domowe.....	44
44. Klocki konstrukcyjne - morphun .....	45
45. Magnetyczne elementy konstrukcyjne.....	46
<b>PRZEDMIOTY DO BEZPŁATNEGO POZYSKANIA.....</b>	<b>47</b>
46. System wzywania pomocy Call Hear .....	47
47. Tabliczki informacyjne w języku Braille’a .....	48
42. Taśmy oznaczeniowe gładkie i przeciwpoślizgowe .....	50

## Zasoby przeznaczone do wypożyczeń

### ELEKTRONIKA

#### 1. Agregat prądotwórczy, spalinowy Dedra

Kategoria: Elektronika

Numer inwentarzowy: W-II-002-001

Liczba sztuk: 1 sztuka

Opis: Producent: Dedra, model: DEGB7503K, 2200 W dla 230V 6500W dla 400V (ma dwie wtyczki), działa na paliwo 95' i olej, instrukcja obsługi załączona przy wypożyczeniu. Mobilny - na dwóch kółkach

Wymiary: długość: 70cm, szerokość: 50cm, wysokość: 63cm

Kaucja: 500zł



## 2. Agregat prądowórczy, spalinowy Konner und Sohnen

Kategoria: Elektronika

Numer inwentarzowy: W-II-002-002

Liczba sztuk: 1 sztuka

Opis: Producent: Konner und Sohner, model: KS 7000E, 5.0/5.5 kW dla 230 V (dwie tyczki 230V - 16A i 23A) Działa na olej, Instrukcja na wyposażeniu, Wymiary: długość 70cm, szerokość 54cm, wysokość 59cm Waga:76kg

Kaucja: 500zł



### 3. Ekran projekcyjny - Avitec

Kategoria: Elektronika

Numer inwentarzowy: W-II-012-001, W-II-012-003

Liczba sztuk: 2 sztuki

Opis: "Ekran mobilny, składany, z wymiennymi powierzchniami projekcyjnymi.

Szerokość 243 cm do 508 cm

W zestawie: rama ekranu, nogi, powierzchnia projekcyjna, skrzynia transportowa"

Kaucja: 500zł



- format panoramiczny 16:9 - odpowiedni do projektorów o natywnej rozdzielczości Full HD (1920x1080) lub UHD (3840x2160),
- format panoramiczny 16:10 – odpowiedni dla projektorów o natywnej rozdzielczości WXGA (1280x800) WUXGA (1920x1200).



## 4. Ekran projekcyjny SUPREMA

Kategoria: Elektronika

Numer inwentarzowy: W-II-012-002

Liczba sztuk: 1 sztuka

Opis: "Ekran prezentują najbardziej realistyczne obrazy i są przy-stosowane do użycia z wieloma źródłami.

Konstrukcja z aluminium jest lekka i wytrzymała, łatwa w montażu i demontażu.

Zestaw jest przystosowany do szerokiego wachlarza zastosowań m.in. wystawy, koncerty, bankiety, konferencje, itp.

W zestawie: rama ekranu (1 szt.), podstawa (2 szt.), śruby, pokrowiec (1 szt.), biały ekran (1 szt.), szary ekran (opcja), instrukcja obsługi. "

Kaucja: 500zł

**SUPREMA**

Warunki Gwarancji

- Okres gwarancji wynosi 12 miesięcy od daty sprzedaży podanej na oryginalne dowodu zakupu.
- W okresie gwarancji Gwarant zobowiązuje się do bezpłatnej naprawy urządzeń, jeżeli uszkodzenie powstało wyłącznie na skutek wad powstałych z przyczyn tkwiących w urządzeniu (wady produkcyjne) i nie zostało spowodowane przez Użytkownika.
- Gwarancja nie obejmuje elementów podlegających naturalnemu zużyciu (baterie itp.), a także części i elementów uszkodzonych przez Użytkownika.
- Gwarancja nie są objęte uszkodzenia, które powstały wskutek:
  - niewłaściwego lub niezgodnego z instrukcją obsługi użytkowania,
  - niewłaściwego przechowywania lub transportu,
  - skokowych zmian napięcia w sieci zasilającej (dotyczy ekranów elektrycznych).
- Uszki ujawnione w okresie gwarancji będą usunięte przez GWARANTA w terminie nie dłuższym niż 21 dni, liczonych od daty przyjęcia produktu do naprawy przez serwis.

\* Zaprojektowany do wyświetlania wysokiej jakości obrazów  
\* Łatwa instalacja i wysoka użyteczność

**Instrukcja obsługi i montażu  
Ramowego ekranu na statywie**

- Prosta obsługa i naturalne barwy.
- Odpowiedni do szkół i uczelni, sal konferencyjnych i szkoleń, biura i kina domowego.
- Specjalnie przystosowany do prezentacji z projektorów.

**Gratulujemy wyboru**

**Bezpieczeństwo**

**Wybrane cechy**

## 5. Klimatyzator

Kategoria: Elektronika

Liczba sztuk: 1 sztuka

Opis:

CoolExpert APY-12CS produkt roku 2008–2010

wydajność chłodzenia: 3,5 kW / 12000 BTU

chłodzenie, osuszanie, wentylacja zintegrowany

zbiornik na wodę

klasa energetyczna A

pilot zdalnego sterowania

bezpieczny dla środowiska czynnik chłodzący R-407C

optymalna powierzchnia pomieszczenia 22 – 32 m<sup>2</sup>

Kaucja: 500zł



## 6. Pętla indukcyjna



Kategoria: Elektronika

Liczba sztuk: 2 sztuki

Opis: Rozwiązanie przenośne przeznaczone dla wielu słuchaczy. Szczególnie przydatne przy organizacji konferencji i debat odbywających się w różnych miejscach. Zestaw nie wymaga instalacji na stałe. W krótkim czasie jest gotowy do użycia! Zestaw dostosowany do transportu (wyposażony w kółka i uchwyt teleskopowy) i sprawnego rozłożenia w miejscu imprezy (rolka z przewodem pętli). Zestaw (zależnie od modelu) może być wyposażony także w system mikrofonów bezprzewodowych nagłownych i/lub dorecznych (mikrofony krawatowe dostępne jako akcesoria dodatkowe).

Kaucja: 800zł

**WYMAGA SPECJALISTYCZNEJ OBSŁUGI**



## 7. Projektor Epson

Kategoria: Elektronika

Numer inwentarzowy: W-I-002-001, W-I-002-002

Liczba sztuk: 2 sztuki

Opis: Projektory o możliwym bardzo dużym polu wyświetlania. Polecane do kina plenerowego lub dużej przestrzeni. Laserowy projektor EB-L720U zapewnia użytkownikom jaśniejsze i żywsze obrazy o przekątnej do 500 cali, o jasności 7000 lumenów oraz rozdzielczości Full HD i WUXGA oraz szerokokątnych proporcjach 16:6, z obsługą wejścia 4K i technologią optymalizacji szczegółów.

Kaucja: 800zł



## **8. Projektor laserowy WUXGA**

Kategoria: Elektronika

Liczba sztuk: 1 sztuka

Opis: Technologia 3LCD, Ciekłokrystaliczna migawka RGB Full HD. W zestawie: kabel zasilający, pilot z bateriami, User guide,

Kaucja: 800zł



## 9. Projektor Acer X1383WH

Kategoria: Elektronika

Liczba sztuk: 1 sztuka

Opis: Technologia: DLP, Rozdzielczość:1280 x 800, Jasność:3100 lm

Kaucja: 300zł



## 10. Przedłużacz

Kategoria: Elektronika

Liczba sztuk: 3 sztuki

Opis: 15 metrowy na bębnie. Pomarańczowy

Kaucja: 50zł



## 11. Tablet Lenovo

Kategoria: Elektronika

Liczba sztuk: 13 sztuk

Opis: Wyświetlacz: 10.1", 1280 x 800px, IPS, Pamięć wbudowana [GB]: 32,

Wielkość pamięci RAM [GB]: 2, Procesor: Qualcomm Snapdragon 429, 4-rdzeniowy, Wersja systemu operacyjnego: Android 9.0 Pie, Komunikacja: Wi-Fi 802.11 a/b/g/n/ac, Bluetooth 4.2, Moduł GPS, Złącza: Złącze USB, Złącze słuchawkowe

Kaucja: 100zł



## **12. Głośniki Creative GigaWorks T40**

Kategoria: Elektronika

Liczba sztuk: 1 komplet

Opis: Dwa głośniki o głębokim dźwięku. W komplecie z zasilaczem.

Kaucja: 200zł



**INNE**

**13. Drabina**

Kategoria: Inne

Liczba sztuk: 1 sztuka

Opis: 2-metrowa

Kaucja: 50zł



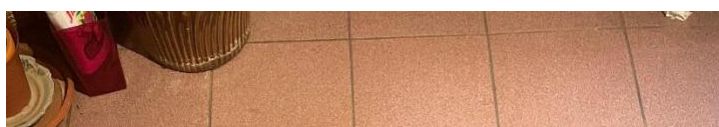
#### **14. Dywaniki**

Kategoria: Inne

Liczba sztuk: 35 sztuk

Opis: Różnokolorowe. Wymiary 77,5cm x 52cm

Kaucja: 10zł/szt.





## **15. Odśnieżarka spalinowa**

Kategoria: Inne

Numer inwentarzowy: W-II-011-001

Liczba sztuk: 1

Opis:

Przed użyciem wlej olej!! Benzynowa odśnieżarka do skutecznego i łatwego usuwania śniegu z większych powierzchni. Czterosuwowy silnik 193 cm<sup>3</sup> z napędem pasowym i rozrusznikiem linkowym napędza nie tylko wirnik, ale także koła. Dzięki temu nie musisz wkładać dużo wysiłku podczas odśnieżania, dlatego że odśnieżarka wykonuje całą pracę. Zbiornik paliwa: 2.6l.

Kaucja: 500zł

**WYMAGA WCZEŚNIEJSZEGO PRZESZKOLENIA  
PRZEZ PRACOWNIKA WSPÓLDZIELNI**



## **16. Poduszki na krzesło**

Kategoria: Inne

Liczba sztuk: 48

Opis: Poduszki o różnych kolorach; magazynowane w szarym pudle (puf).  
Wymiary poduszek: 38x38 Wymiary skrzyni (siedzisko): 78 długość, szerokość

40cm, wysokość 41cm Waga: ok.8kg. Komplet (w pufie) składa się z 12 poduszek.

Kaucja: 10zł/szt.



### **17. Sztaluga drewniana**

Kategoria: Inne

Liczba sztuk: 10 sztuk

Opis: Wysokość regulowana maksymalnie do 130cm.

Kaucja: 20zł/szt.

## **18. Sztalugi duże**

Kategoria: Inne

Liczba sztuk: 2 sztuk

Opis: Wysokość regulowana maksymalnie do 200 cm.

Kaucja: 50zł/szt.



### **19. Stojak na rzutnik**

Kategoria: Inne

Liczba sztuk: 2 sztuki

Opis: Stojak skład się z dwóch pólek, które można złożyć.

Kaucja: 50zł



## **CATERING**

### **20. Perkolator na kawę**

Kategoria: Catering

Liczba sztuk: 3 sztuki

Opis: Pojemność: 15 l (lub 120 filiżanek). Profesjonalny 15-litrowy perkolator może przygotować do 15 litrów kawy za jednym razem (w ciągu 45–60 minut).

Wystarczy napełnić go wodą, włożyć zmieloną kawę do filtra papierowego i włączyć perkolator. Jeśli używasz go bez filtra papierowego, zaleca się stosowanie grubo zmielonej kawy. Powierzchnia urządzenia wykonana jest ze stali nierdzewnej, dzięki czemu świetnie wygląda w każdej przestrzeni.

Kaucja: 100zł



## 21. Warnik na wodę

Kategoria: Catering

Liczba sztuk: 2 sztuki

Opis: 10 litrowy

Kaucja: 100zł



## **MEBLE**

### **22. Krzesła składane**

Kategoria: Meble

Numer inwentarzowy: W-II-015-001 do W-II-015-100

Liczba sztuk: 98 sztuk



Opis: Krzesło można złożyć, aby zajmowało mniej miejsca, kiedy nie jest używane. Blokuje się w pozycji otwartej, aby zapobiec przypadkowemu złożeniu. Krzesło zostało przetestowane i spełnia wymagania odnośnie do trwałości i bezpieczeństwa określone w normach: EN 12520 i EN 1022. Zalecane jedynie do użytku w pomieszczeniu.

Kaucja: 2zł/szt



### **23. Namiot niebieski 3x3m**

Kategoria: Meble

Liczba sztuk: brak sztuka

Opis: 3x3m, w opakowaniu trzy ścianki

Kaucja: 300zł



## **24. Namiot niebieski „Wrocław rozmawia” 3x3m**

Kategoria: Meble

Liczba sztuk: brak sztuka

Opis: 3x3m, w opakowaniu trzy ścianki

Kaucja: 300zł



## **25. Namiot 2x2m**

Kategoria: Meble

Numer inwentarzowy: W-II-013-001

Liczba sztuk: 5 sztuk

Opis: 2x2m

Kaucja: 300zł



## **26. Namiot 2x3m**

Kategoria: Meble

Numer inwentarzowy: W-II-013-002

Liczba sztuk: 5 sztuk

Opis: 2x3m

Kaucja: 300zł



## **27. Namiot 5x5m**

Kategoria: Meble

Liczba sztuk: 2

Opis: Przedstawiony na zdjęciu poniżej namiot przypomina ten, który jest możliwy do wypożyczenia.

Kaucja: 300zł/szt.



## 28. Stół walizkowy

Kategoria: Meble

Liczba sztuk: 19 sztuk

Opis: Rozłożony stół ma wymiary 75cm x 180cm. Sugerujemy używanie nakrycia.

Kaucja: 50zł

## **29. Stół koktajlowy**

Kategoria: Meble

Liczba sztuk: 6 sztuk

Opis: Okrągły, składany. Może być użytkowany wewnątrz jak i na zewnątrz.  
Wysokość 110cm, średnica 80cm.

Kaucja: 50zł

### **30. Wózek transportowy**

Kategoria: Meble

Liczba sztuk: 1 sztuki

Opis: 4-kołowy

Kaucja: 50zł





## **SPRZĘT UŁATWIAJĄCY DOSTĘPNOŚĆ**

### **31. Rampa podjazdowa do wózków inwalidzkich, przenośna, 3m**

Kategoria: Sprzęt ułatwiający dostępność

Liczba sztuk: 5 sztuk (jeden komplet składa się z dwóch walizek)

Opis: Przenośne rampy firmy Mobilex stosowane są do przemieszczania osób w wózkach inwalidzkich lub skuterach. Umożliwiają one przemieszczenie się przez wzniesienia (np. schody) samodzielnie lub z pomocą opiekuna. Rampy umożliwiają osobom niepełnosprawnym poruszającymi się wózkami

inwalidzkimi wejście do budynków, tym samym zapewniając im podstawowe potrzeby. Rampy mogą być używane zarówno wewnątrz jak i na zewnątrz pomieszczeń. Maksymalne obciążenie ramp typu DF wynosi 300kg. Waga rampy: 27,5kg, Rozmiar 300cm

Kaucja: 300zł



### **32. Rampa składana iRamp IRP170 FEAL**

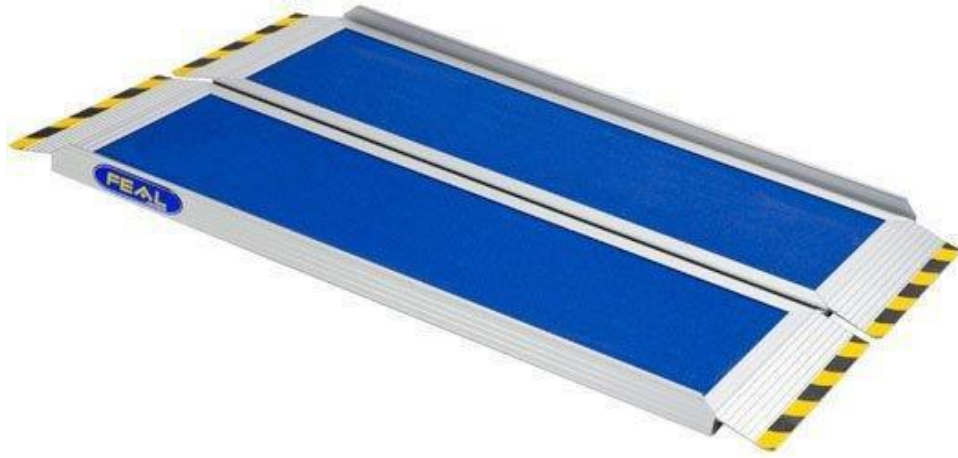
Kategoria: Sprzęt ułatwiający dostępność

Numer inwentarzowy: W-II-009-001-031, W-II-009-001-032, W-II-009-001-033, W-II-009-001-034

Liczba sztuk: 4 sztuki

Opis: IRP to przenośna rampa, którą można składać. Po rozłożeniu zapewnia jednolitą płaszczyznę co jest ważne przy używaniu np. Elektrycznych wózków inwalidzkich lub pojazdów trójkołowych. Bardzo lekka rampa z wytrzymałego materiału, która utrzymuje duże obciążenia. Ma tylko 5,5 cm grubości, gdy rampa jest złożona. Długość (cm): 167 Waga (kg): 12,5 Maksymalne obciążenie (kg): 400 Szerokość płaszczyzny po rozłożeniu (cm): 76 Szerokość rampy złożonej (cm): 39 Rek. maksymalna wysokość (cm): 34

Kaucja: 200zł



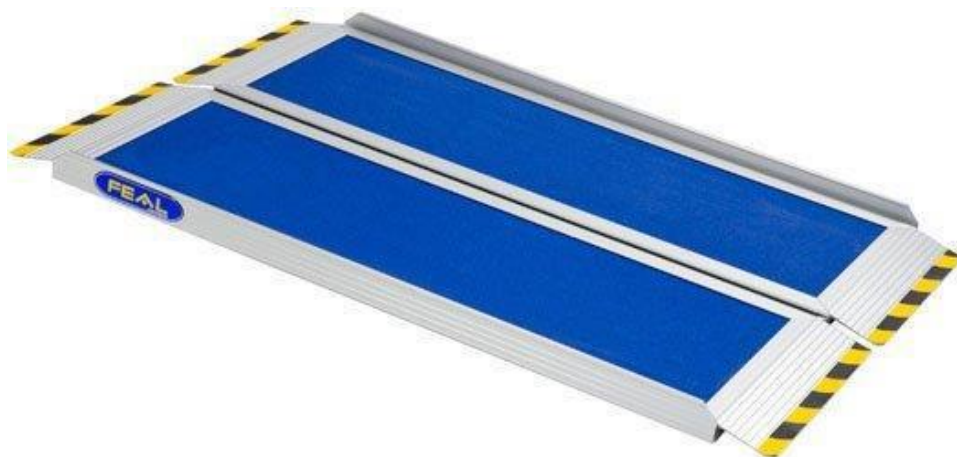
### 33. Rampa składana iRamp IRP120 FEAL

Kategoria: Sprzęt ułatwiający dostępność

Liczba sztuk: 5 sztuk

Opis: IRP to przenośna rampa, którą można składać. Po rozłożeniu zapewnia jednolitą płaszczyznę co jest ważne przy używaniu np. Elektrycznych wózków inwalidzkich lub pojazdów trójkołowych. Bardzo lekka rampa z wytrzymałego materiału, która utrzymuje duże obciążenia. Ma tylko 5,5 cm grubości, gdy rampa jest złożona. Długość (cm): 116, waga: 8,7kg

Kaucja: 150zł



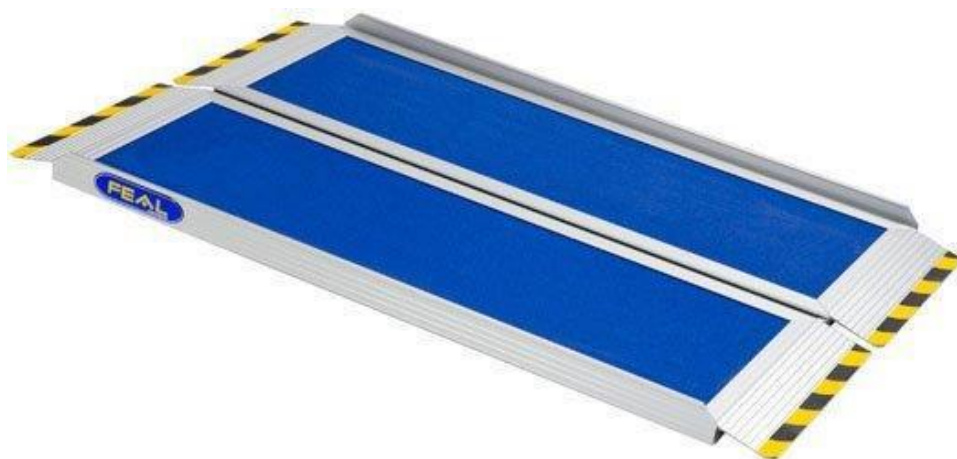
### 34. Rampa składana iRamp IRP90 FEAL

Kategoria: Sprzęt ułatwiający dostępność

Liczba sztuk: 5 sztuk

Opis: IRP to przenośna rampa, którą można składać. Po rozłożeniu zapewnia jednolitą płaszczyznę co jest ważne przy używaniu np. Elektrycznych wózków inwalidzkich lub pojazdów trójkołowych. Bardzo lekka rampa z wytrzymałego materiału, która utrzymuje duże obciążenia. Ma tylko 5,5 cm grubości, gdy rampa jest złożona. Długość (cm): 90, waga: 8,7kg

Kaucja: 100zł



### **35. Rampa składana Anyramp VR28**

Kategoria: Sprzęt ułatwiający dostępność

Liczba sztuk: 10 sztuk

Opis: Anyramp – to nasze lekkie i antypoślizgowe, przenośne rampy ładunkowe. Anyramp, nadają się do szerokiej gamy zastosowań. Można je złożyć przy pomocy prostego uchwyty. Długość (cm): 279 Waga (kg): 29 Maksymalne obciążenie (kg): 400 Szerokość płaszczyzny po rozłożeniu (cm): 82 Długość rampy złożonej (cm): 145

Kaucja: 300zł



### 36. Rampa składana Anyramp VR25

Kategoria: Sprzęt ułatwiający dostępność

Liczba sztuk: 5 sztuk

Opis: Anyramp – to nasze lekkie i antypoślizgowe, przenośne rampy ładunkowe. Anyramp, nadają się do szerokiej gamy zastosowań. Można je złożyć przy pomocy prostego uchwytu. Długość (cm): 250 Waga (kg): 25 Maksymalne obciążenie (kg): 400 Szerokość płaszczyzny po rozłożeniu (cm): 82 Długość rampy złożonej (cm): 130

Kaucja: 250zł



### **37. Rampa składana Anyramp VR20**

Kategoria: Sprzęt ułatwiający dostępność

Liczba sztuk: 5 sztuk

Opis: Mocna lekka rampa o szerokości podjazdu 82 cm. Maksymalne obciążenie to 400 kg. Powierzchnia z ażurowej siatki aluminiowej umożliwia zastosowanie we wszystkich warunkach pogodowych. Rampy składają się i posiadają blokadę pozycji złożonej. Długość minimalna 105cm, Długość maksymalna 200cm, waga 21kg

Kaucja: 200zł





### 38. Transporter schodowy – krzesła ewakuacyjne, elektryczne

Kategoria: Sprzęt ułatwiający dostępność

Liczba sztuk: 6 sztuk

Opis: "DRAGON Maksymalne obciążenie - 159kg

Rozmiar (Długość x Szerokość x Wysokość)

80x64x101/158cm, Waga netto: 27kg, Długość pasa gąsienic - 78cm, "

Kaucja: 200zł



# ZABAWKI

## 39. Klocki konstrukcyjne - most z wiatrakami

Kategoria: Zabawki

Liczba sztuk: komplet

Opis: Most z wiatrakami. Waga: 4.05kg. Producent: Mario-inex

Kaucja: 50zł



## 40. Klocki konstrukcyjne - Świat robotów

Kategoria: Zabawki

Liczba sztuk: komplet

Opis: Świat robotów. Waga: 3,55 kg. Producent: Mario-inex

Kaucja: 50zł





## 42. Klocki konstrukcyjne - morphun

Kategoria: Zabawki

Liczba sztuk: komplet

Opis: Producent: Morphun, Wiek:4+, Waga: 2,55kg

Kaucja: 50zł



### 43. Magnetyczne elementy konstrukcyjne

Kategoria: Zabawki

Liczba sztuk: komplet dwóch pudełek

Opis: Producent: Ningbo Yinzhou Tooky Arts and Craft, 535 elementów, waga: 2,60kg

Kaucja: 50zł



## **PRZEDMIOTY DO BEZPŁATNEGO POZYSKANIA**

### **44. System wzywania pomocy Call Hear**

Kategoria: Sprzęt ułatwiający dostępność

Liczba sztuk: 50 sztuk

Opis: Gong alarmowy, przywoławczy CH-105-F jest jednym z elementów wchodzących w skład podsystemu przywoławczego Call-Hear czy systemu Step-Hear, zaawansowanej technologii wspomagającej osoby ze szczególnymi potrzebami. Gong alarmowy, przywoławczy można aktywować za pomocą różnych aktywatorów lub mobilnej aplikacji zainstalowanej na smartfonie. Po aktywowaniu gong generuje sygnały dźwiękowe i wizualne. Informuje, że w miejscu lokalizacji aktywatora oczekuje osoba oczekująca na pomoc lub asystę personelu, na przykład osoba niewidoma, osoba na wózku inwalidzkim, osoba starsza lub z wózkiem dziecięcym. Aktywator może być montowany przed wejściem do budynku, w toaletach i wszędzie tam, gdzie bariery w dostępności mogą uniemożliwić użytkownikowi samodzielne funkcjonowanie. Gong alarmowy, przywoławczy współpracuje z różnymi aktywatorami - urządzeniami systemu Call-Hear, powiadamiając personel obiektu, że w budynku lub przed wejściem doń znajduje się osoba potrzebująca asysty, na przykład osoba niewidoma, osoba na wózku inwalidzkim albo osoba starsza czy z wózkiem dziecięcym. Gong alarmowy, przywoławczy montuje się w recepcji lub dyżurce - w miejscu, gdzie stale przebywa ktoś z personelu.



## 45. Tabliczki informacyjne w języku Braille'a

Kategoria: Sprzęt ułatwiający dostępność

Liczba sztuk: wiele

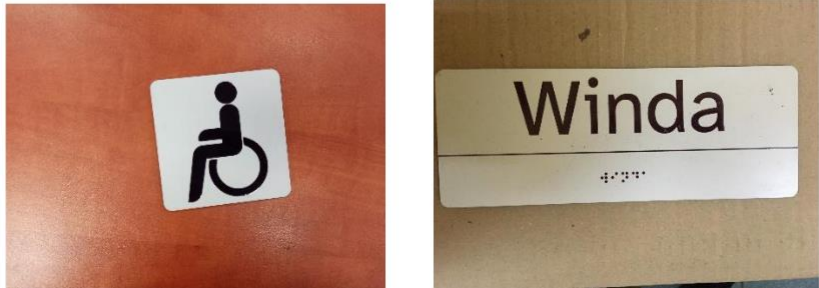
Opis: "Uwaga! Stopień", "Uwaga! Schody", "Woda gorąca", "Zimna woda", "Ten lokal został udostępniony organizacji pozarządowej z zasobów Gminy Wrocław", "Wózek inwalidzki", "Wejście", "Wyjście", "W tym lokalu realizowane jest zadanie ze środków Gminy Wrocław", "Toaleta damska", "Toaleta męska", "Toaleta dla osób z niepełnosprawnościami", "Winda", "Pan", "Pani", "Osoba z niepełnosprawnościami", "Koedukacyjna"

**Tabliczki informacyjne „Wejście” i „Wyjście” mają zastosowanie tylko do drzwi głównych budynków.**

**Tabliczki informacyjne „Woda zimna” i „Woda gorąca” mają zastosowanie tylko w łazienkach dla osób z niepełnosprawnościami.**







## 42. Taśmy oznaczeniowe gładkie i przeciwpoślizgowe

Kategoria: Sprzęt ułatwiający dostępność

Liczba sztuk: wiele

Opis: Taśmy gładkie starczą na 33m, 16M przeciwpoślizg

